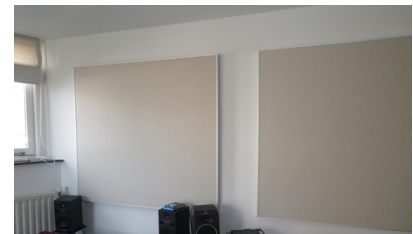
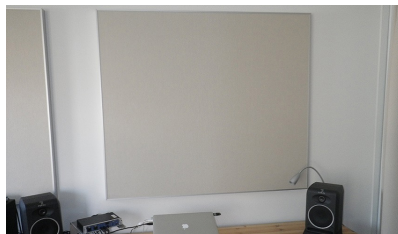
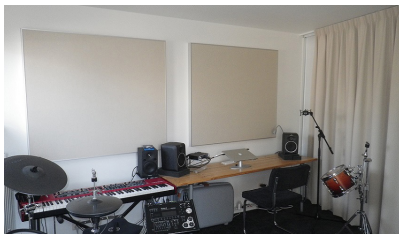


EASYultra Akustikplatte

Akustikplatte mit Kern aus Glaswolle



Allgemeine Informationen

Die EASYultra Akustikplatten sind robuste Wandpaneele mit einem hohen Schallabsorptionsgrad. Die Akustikplatten werden aus Glaswolle hergestellt und weisen eine hohe Dichte auf. Die Vorderseite ist mit einer stoßfesten, weichen Glasfaserfolie versehen und umgeben von einem 50 mm starken Rahmen. Die EASYultra Akustikplatten sind in 16 Farben erhältlich.

Eigenschaften

- Erhältlich in 13 Farben
- Maßanfertigungen möglich
- Verschiedene Rahmenfarben
- Baustoffklasse A1 - nicht brennbar
- Robust

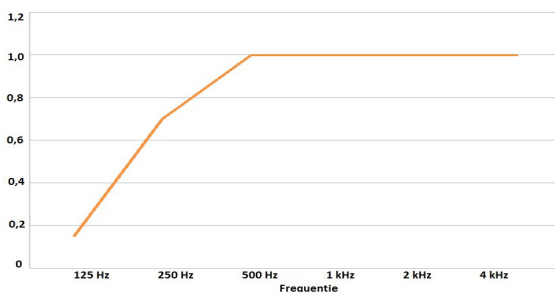
EASYultra Akustikplatte

Spezifikationen

Zusätzliche Informationen

Art	Schallabsorbierend
Lieferzeit	Auf Anfrage
Farbe	In 13 Farben erhältlich
Maße	Maßanfertigung, maximale Größe: 270 x 120 cm
Stärke	50 mm

Schallabsorptionsgrad



Farben

Die EASYultra Akustikplatten sind in 13 verschiedenen Farben erhältlich



Maßanfertigungen

Die maximale Größe der EASYultra Akustikplatten beträgt 2700 x 1200 mm. Innerhalb dieser Größe sind Maßanfertigungen möglich.

Rahmenfarbe

Der Rahmen wird standardmäßig in Aluminium, Weiß (RAL9010) oder Schwarz (RAL 9005) gefertigt. Gegen Aufpreis sind auch andere RAL Farben möglich

Brandverhalten

Der Kern der Akustikplatten besteht aus Glaswolle und wurde nach der Norm EN ISO 1182 als nicht brennbar eingestuft (Klasse A1).

Bestellen und weitere Informationen

Für weitere Informationen oder eine Beratung besuchen Sie unsere Webseite oder nehmen Sie direkt Kontakt mit uns auf (E-Mail/Telefon).

Haftungsausschluss

Sowohl dieser Text als auch die Testresultate sind sorgfältig durch uns geprüft. Fehler und/oder Änderungen können jedoch nicht ausgeschlossen werden.